



Lotti[®] BOX



НОВИНКА

Lotti[®] BOX

Выдвижные ящики LottiBOX – это современные стильные ящики, с системой полного, плавного и безшумного выдвижения и возможностью регулировки фасада.

Отличительные черты LottiBOX – это четкие линии и строгий дизайн. За счет классических круглых и трендовых прямоугольных рейлингов можно увеличить полезный объем ящика.

Ящики представлены в трех цветовых решениях:



серый платиновый



белый шелк



терра-черный



НОВИНКА

LottiBOX высота 86 мм

LottiBOX LB-01/400, длина 400 мм

LottiBOX LB-01/450, длина 450 мм

LottiBOX LB-01/500, длина 500 мм



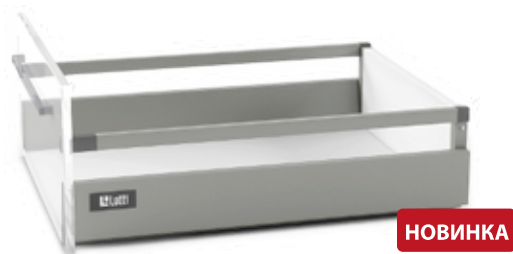
НОВИНКА

LottiBOX с круглым рейлингом, высота 147 мм

LB-02/400/1, длина 400 мм

LB-02/450/1, длина 450 мм

LB-02/500/1, длина 500 мм



НОВИНКА

LottiBOX с прямоугольным рейлингом, высота 147 мм

LottiBOX LB-02/400/2, длина 400 мм

LottiBOX LB-02/450/2, длина 450 мм

LottiBOX LB-02/500/2, длина 500 мм

ДОВОДЧИК НОВОГО ПОКОЛЕНИЯ

Lottibox оснащен улучшенным масляным доводчиком, который гарантирует плавное и бесшумное выдвижение. Длина доводчика увеличена; специальный пластиковый короб защищает его от попадания пыли, что в совокупности увеличивает срок эксплуатации ящика.

УСИЛЕННАЯ КОНСТРУКЦИЯ

Для еще более стабильной работы увеличена площадь крепежных пластин и расстояние между ними.

ПРЕМИУМ-ДИЗАЙН

Дизайн LottiBOX отличает строгость и четкость линий. Цветовые решения подходят для любого стилистического решения вашей кухни: серый платиновый, белый шелк и терра-черный. Рейлинг представлен в двух вариантах: классический круглый и современный прямоугольный.

ЭКСПЛУАТАЦИЯ И НАДЕЖНОСТЬ

Ящик оснащен системой полного выдвижения скрытого монтажа. Рассчитан на 80 000 циклов выдвижения при динамической нагрузке 35-40 кг. Фиксатор фасада выполнен из цинкового сплава. Срок эксплуатации более 10 лет.

СТАБИЛИЗАЦИЯ

Улучшена боковая стабилизация, за счет шестеренчатого механизма синхронизации.

ПРОСТОТА МОНТАЖА И РЕГУЛИРОВКИ

Монтаж и демонтаж ящика LottiBOX быстрый и легкий. Возможность регулировки фасада в 3-х плоскостях. Присадочные размеры стандартные, соответствуют «Международной системе 32».

УПАКОВКА

Фирменная индивидуальная упаковка. В комплект входит инструкция на русском языке и гарантийный талон.

ГАРАНТИЯ

Гарантия качества — 10 лет*.

*- на расходные материалы и доводчик гарантия — 2 года.

Lottibox добавит функциональность в любую кухню, придав ей комфорт.

Комплектация

LottiBOX LB-01



1. направляющие скрытого монтажа (правая и левая)
2. стенка боковая (правая и левая)
3. держатель задней стенки (правый и левый)
4. фиксатор фасада (правый и левый)
5. заглушка (правая и левая)

LottiBOX LB-02/1



● с круглым рейлингом

1. направляющие скрытого монтажа (правая и левая)
2. стенка боковая (правая и левая)
3. держатель задней стенки (правый и левый)
4. фиксатор фасад (правый и левый)
5. заглушка (правая и левая)
6. рейлинг круглый

LottiBOX LB-02/2



■ с прямоугольным рейлингом

1. направляющие скрытого монтажа (правая и левая)
2. стенка боковая (правая и левая)
3. держатель задней стенки (правый и левый)
4. фиксатор фасада (правый и левый)
5. заглушка (правая и левая)
6. рейлинг прямоугольный

Официальный представитель Lotti в России

 **ПОСТАВЩИК
МЕБЕЛЬНЫХ
КОМПЛЕКТУЮЩИХ**

Санкт-Петербург,
Митрофаньевское ш., д. 2
Тел: (812) 337-1245, 337-1246

www.lotti.su